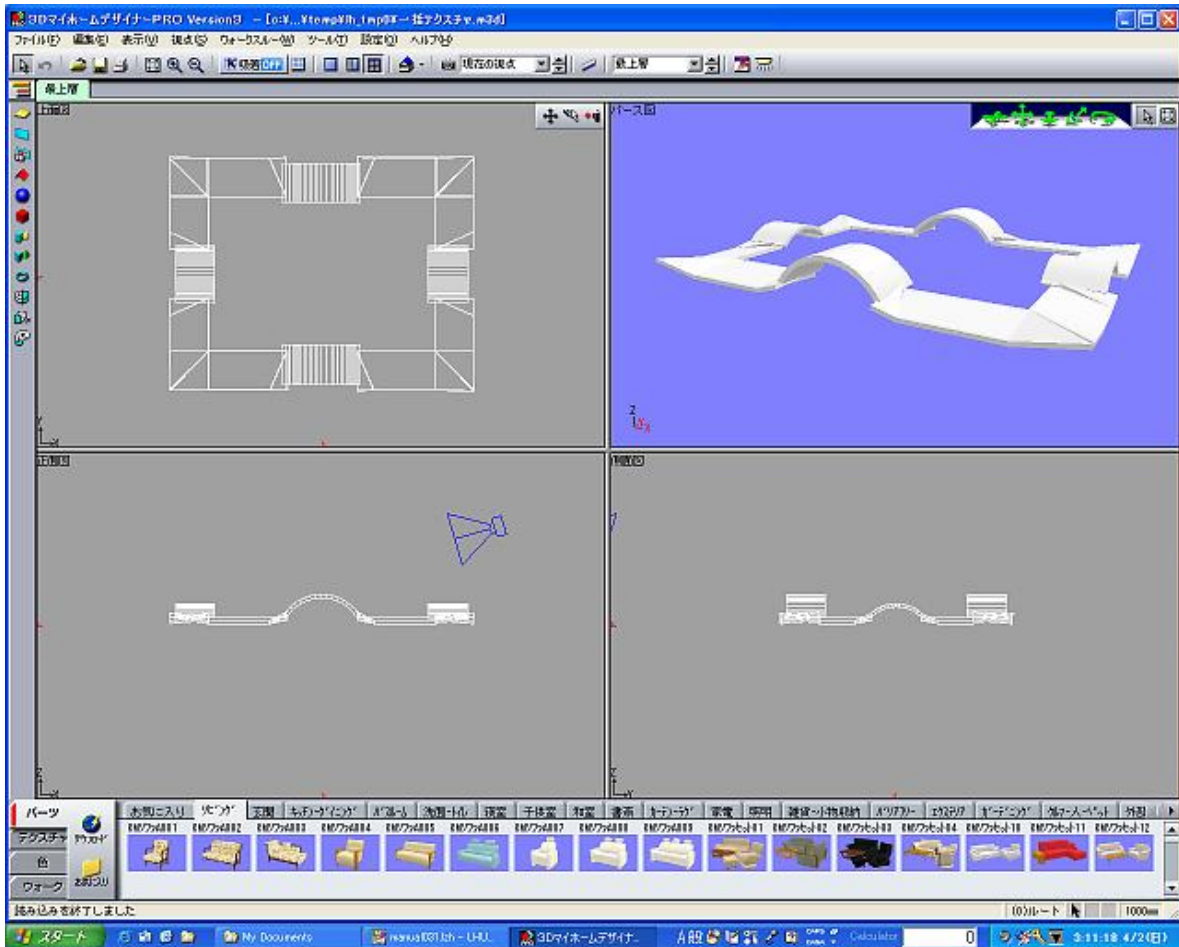


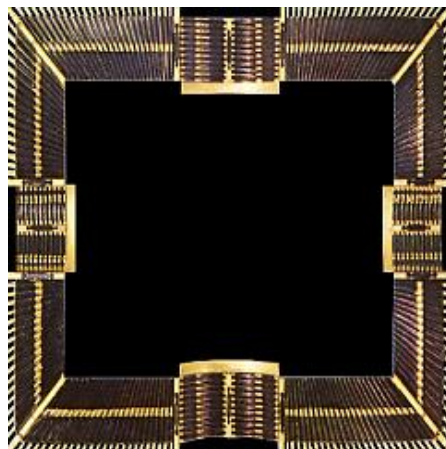
一括テクスチャ

【一括してテクスチャを貼り付ける】テクニックです。

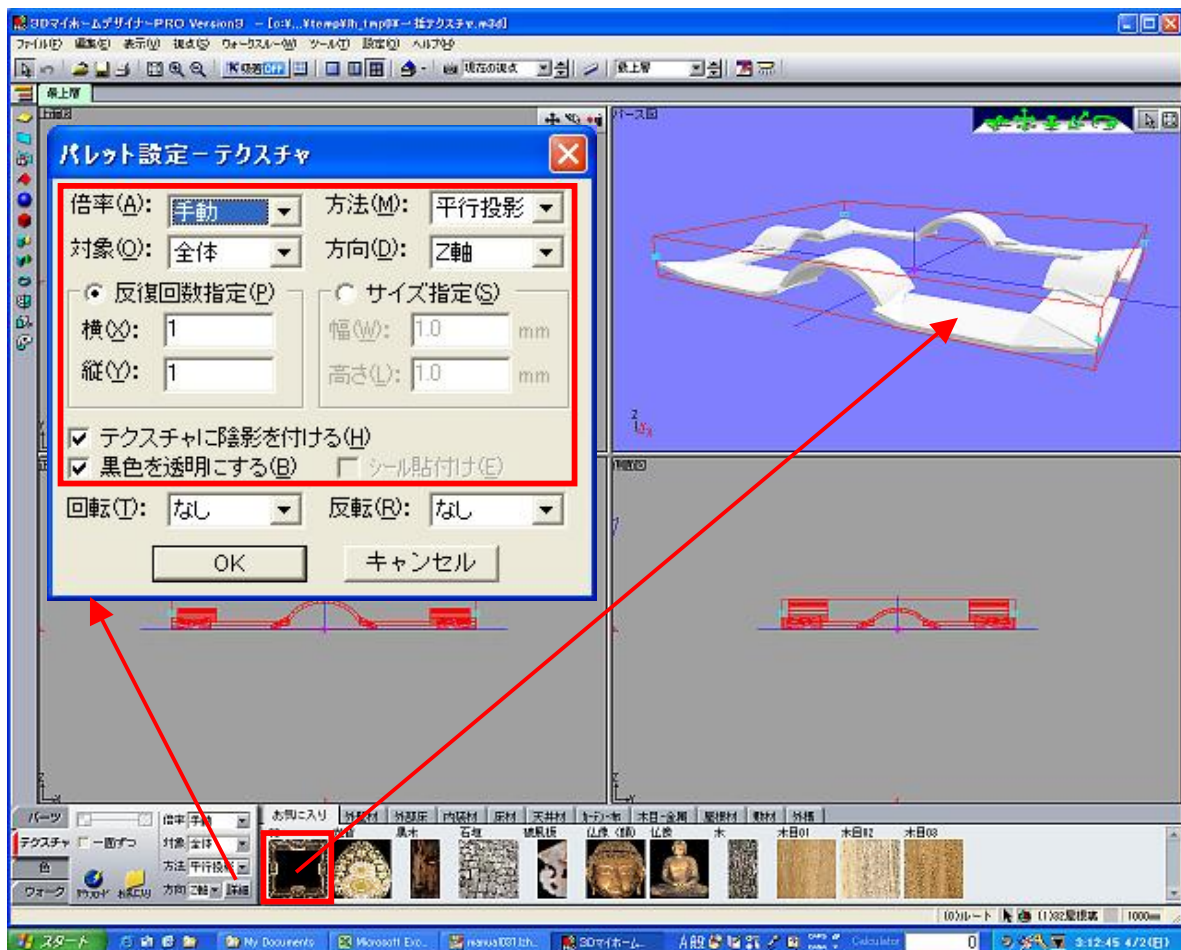
下図のような作品にテクスチャを貼り付けるときに個々のパーツに各々のテクスチャを作成して貼り付けると大変な労力になってしまいます。



まず下図のような作品全体を【包括するテクスチャ】を作成します。



次に『パレット設定-テクスチャ』画面で『倍率』、『方法』、『対象』、『方向』、『反復回数指定』などを指定します。



この設定でテクスチャを『ドラッグ&ドロップ』すると一括してテクスチャが貼れます。

