

平面図の裏返し

『間取り画面』で平面図を作成した後に全体を裏返しにしたい場合がありますが『間取り画面』上では裏返しはできません。

ほんの**わずかな省力化**ですが下記の方法が可能です。

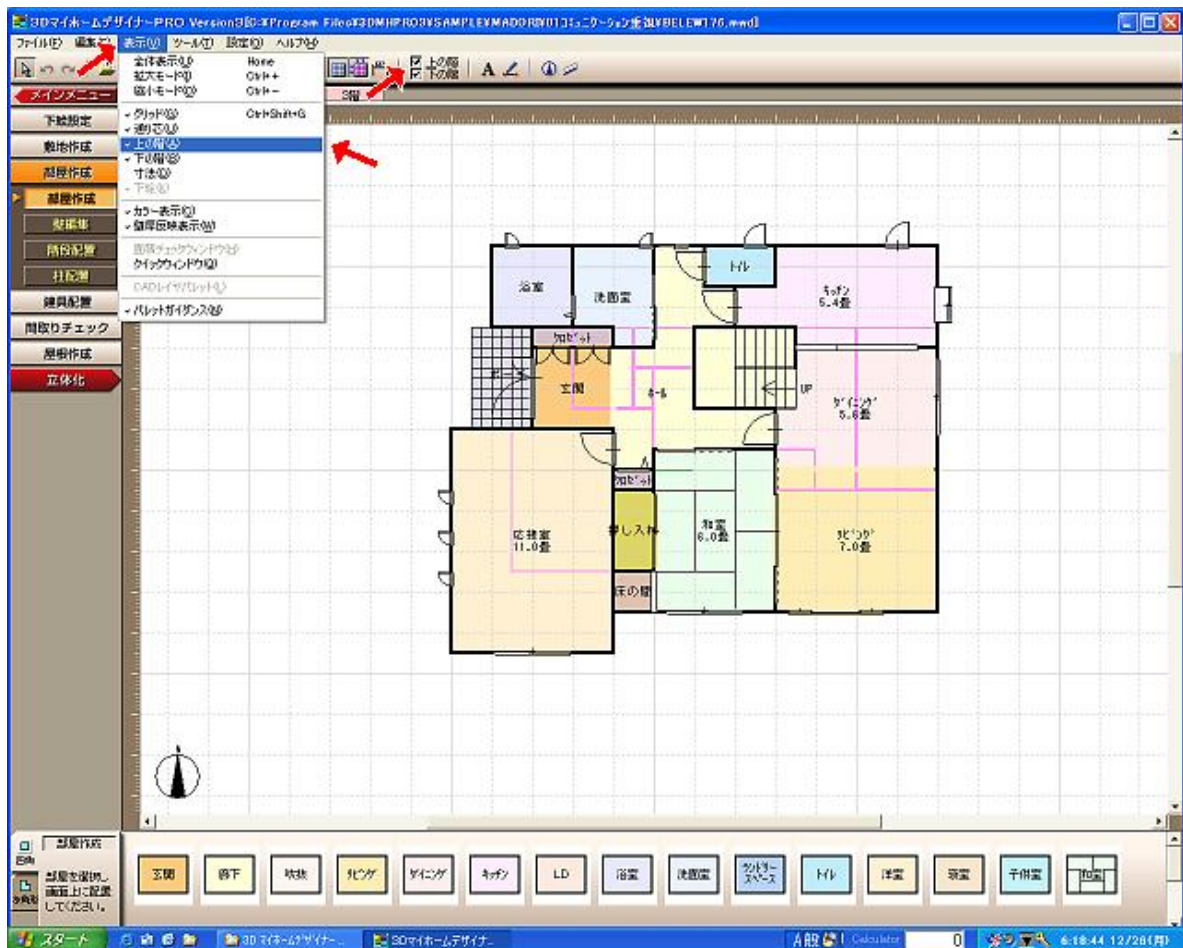
作成済みの各階の間取り図を【ファイル】→【イメージ保存】で保存します。

グラフィックソフト（Windowsの【ペイント】でも可）で保存した間取り図を水平方向に反転（ペイントの場合、【変形】→【反転と回転】→【水平方向】）します。

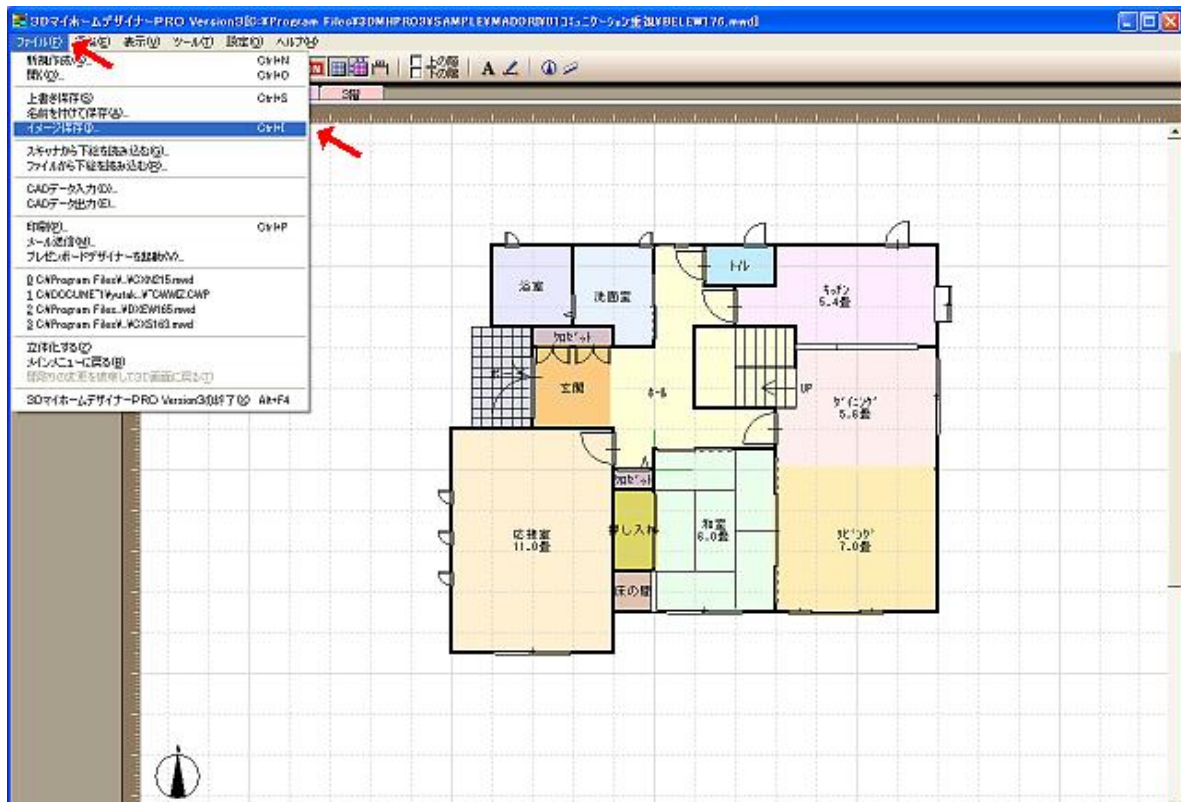
『3Dマイホームデザイナー』の【下絵設定】→【読み込み】→【ファイル読込】で反転した間取り図を読み込みます。

【寸法補正】、【位置補正】を行い上書きで間取り図を作成します。その他の階も同様な手法で作成します。

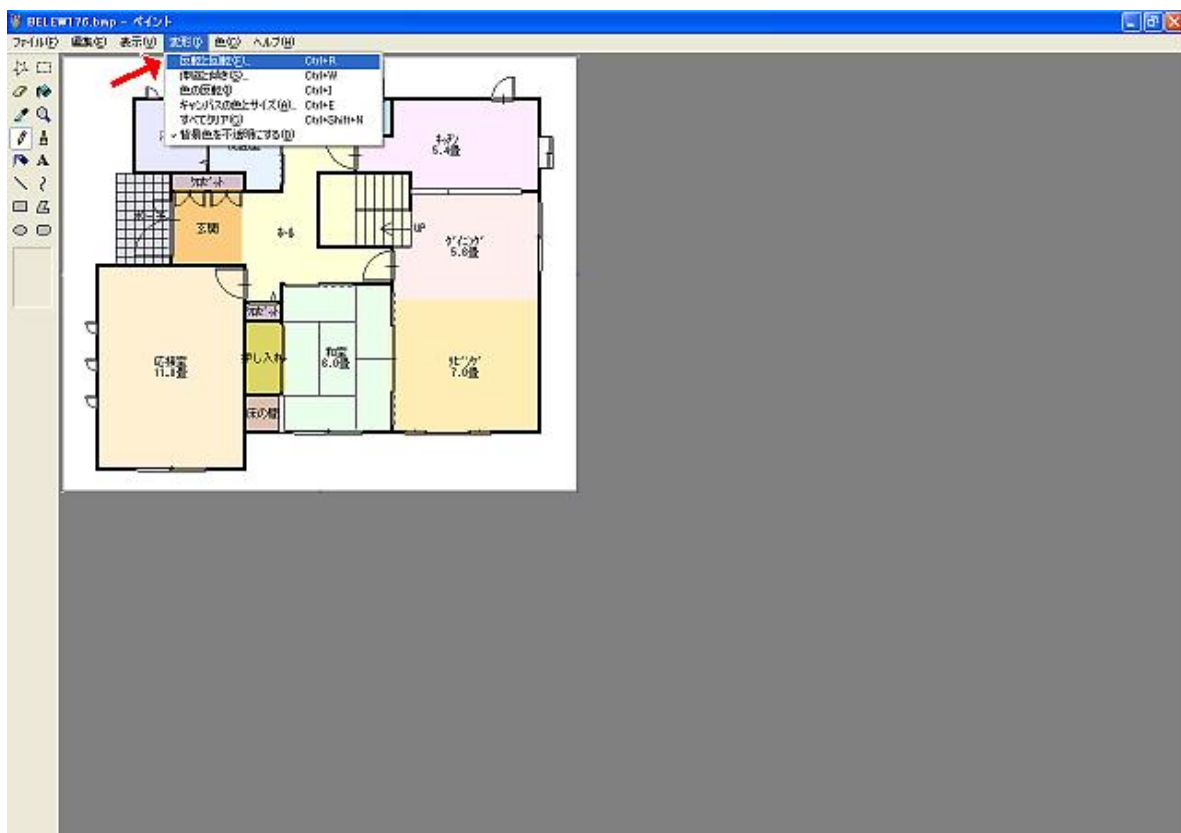
（1）作成した間取り図を保存する前に『間取り画面』で【上の階】や【下の階】等不要な表示を消します。



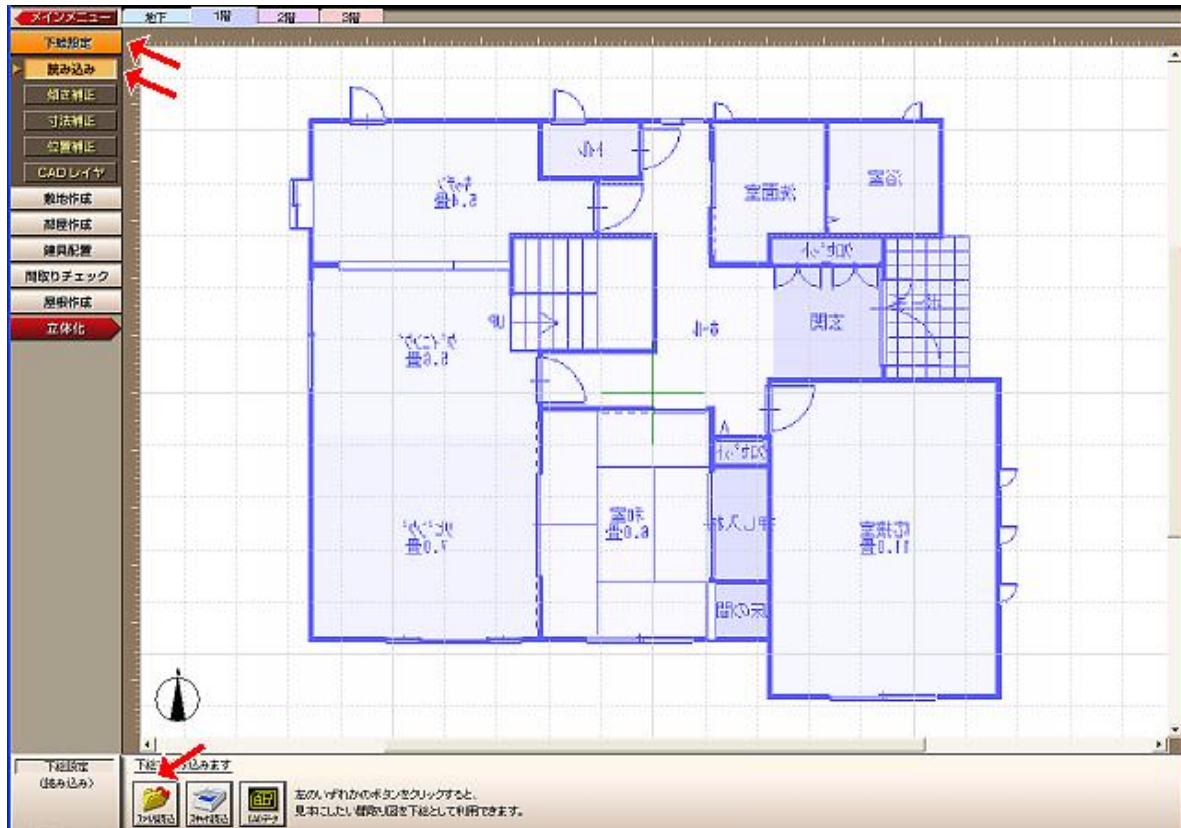
(2) 【ファイル】→【イメージ保存】で適当なファイル名を付けて保存します。



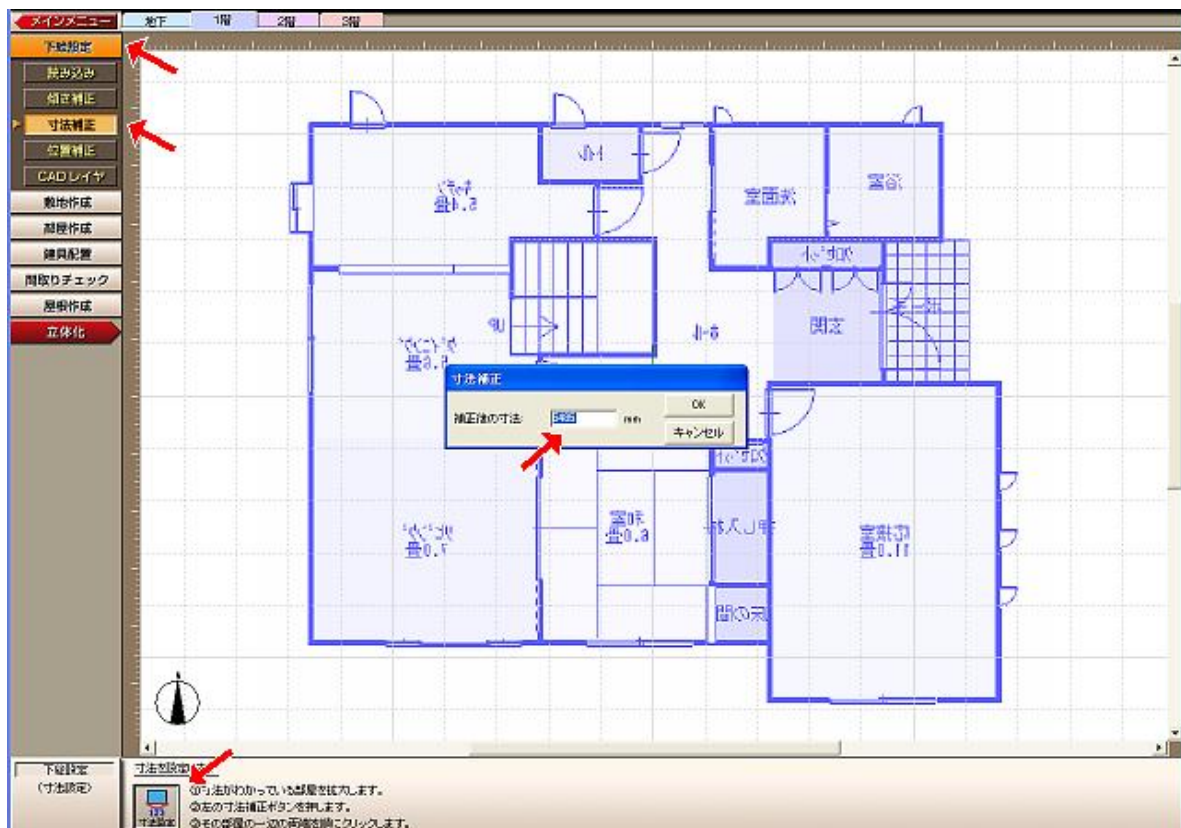
(3) 『ペイント』の【変形】→【反転と回転】→【水平方向】で裏返します。



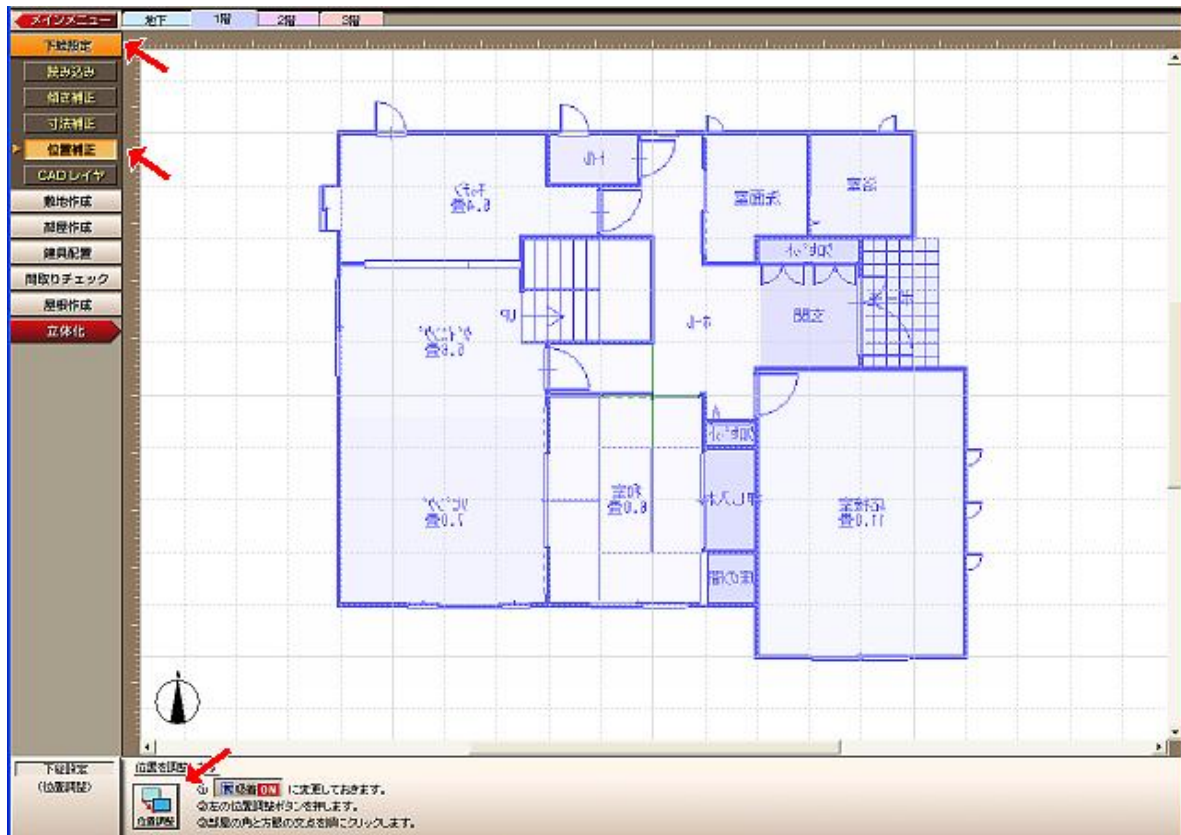
(4) 『間取り画面』の【下絵設定】→【読み込み】→【ファイル読み込】で反転した間取り図を読み込みます。



(5) 『寸法補正』を行います。



(6) 『位置補正』を行います。



(7) 上書きで間取り図を作成していきます。その他の階も同様な手法で作成します。

