

## 背景画像との合成

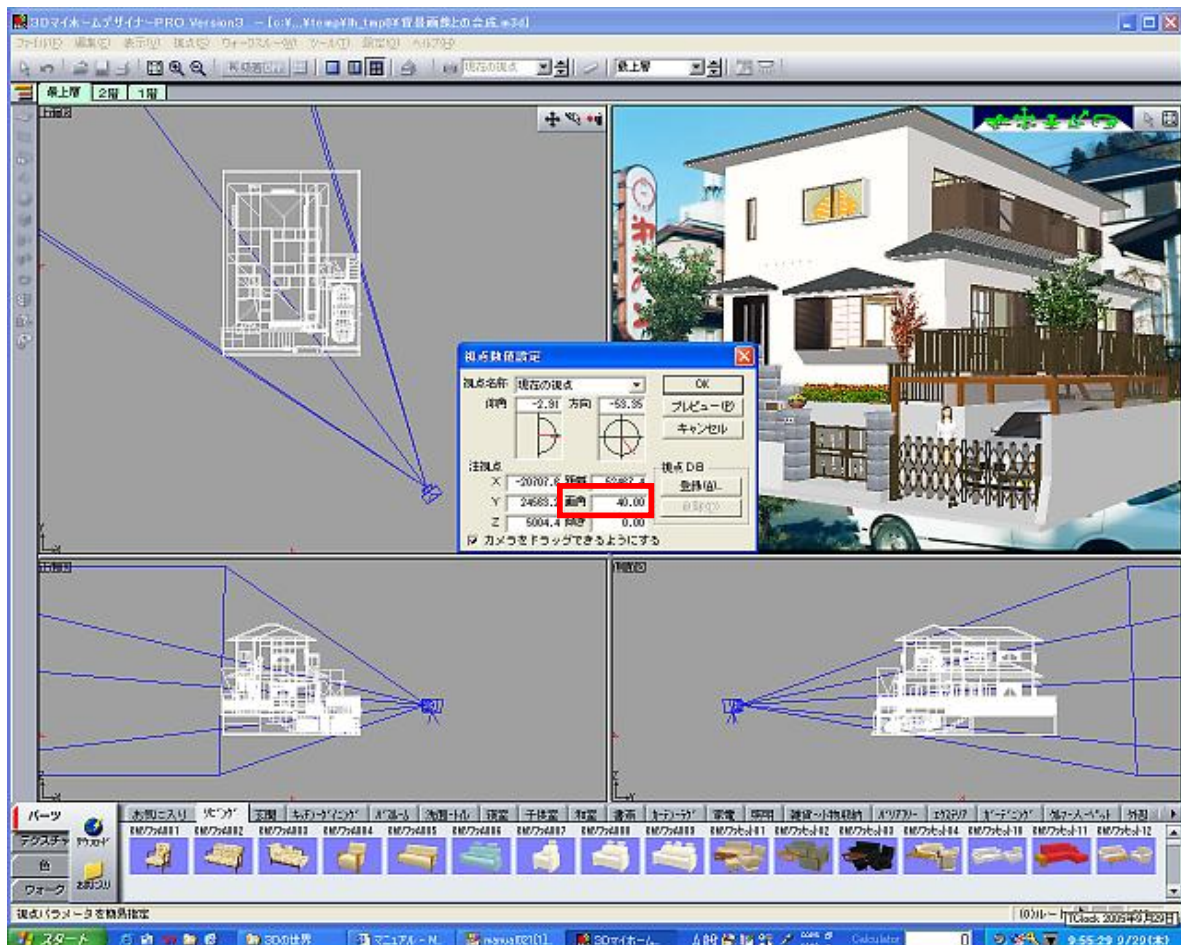
背景画像を『3Dマイホームデザイナー』の背景に設定します。

**視点数値設定**で周りの背景に合致するようサイズ、仰角、方向を調整します。なお、背景に傾斜がある場合には【傾き】も調整します。

次にレンダリング後の画像が背景に合致するよう**光源設定**の仰角、方向、明るさを調整します。



背景の原画



視点、光源の調整

レンダリング結果に満足できれば前景を付け加えます。**グラフィックソフト**を使い背景の原画より**前景のみ**を切り出しレンダリング画像に**合成**します。  
細かい修正を加え完成です。



レンダリング画像



前景のくり抜き



前景の貼付け、細かい修正で完成