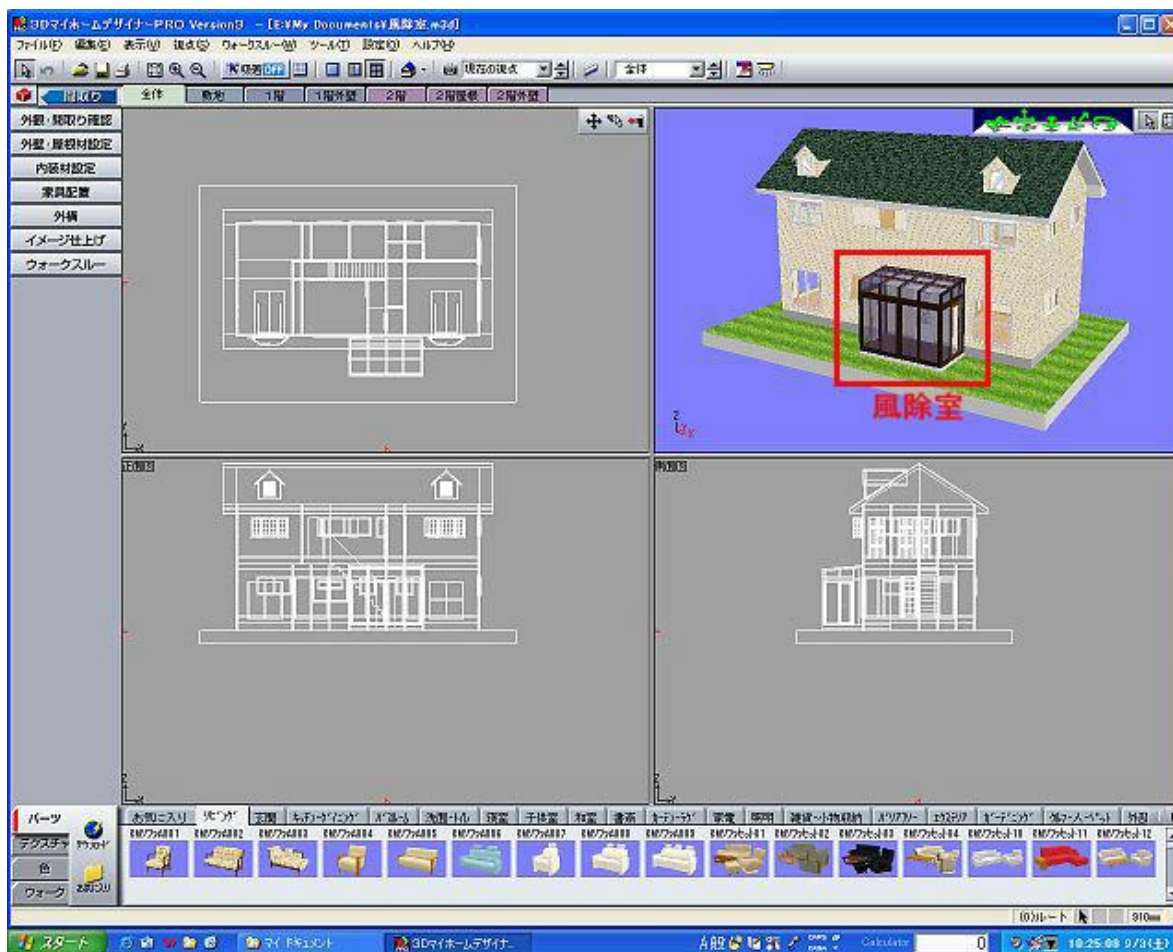


風除室を作る

建物を3D化した後に手作りで『風除室』を作ります。



ゼロから作り上げるには時間がかかりますがイメージ程度でよければ『3Dマイホームデザイナー』に収録されているパーツを改造するのが早道です。下図の『風除室』は【TSサンルーム01】と【TSテラスドア】を組合せたものです。*（『3DマイホームデザイナーPRO Version3』に収録されているパーツ）

新規の部品が必要であれば『新規形状パレット表示』に切り替えて部品を作ります。部品の製作、改造については『マニュアル』を参照下さい。

次頁に続く

